

貸事務所(建物一部)

賃料

25.3万円(税込)

所在地 長野県松本市 深志

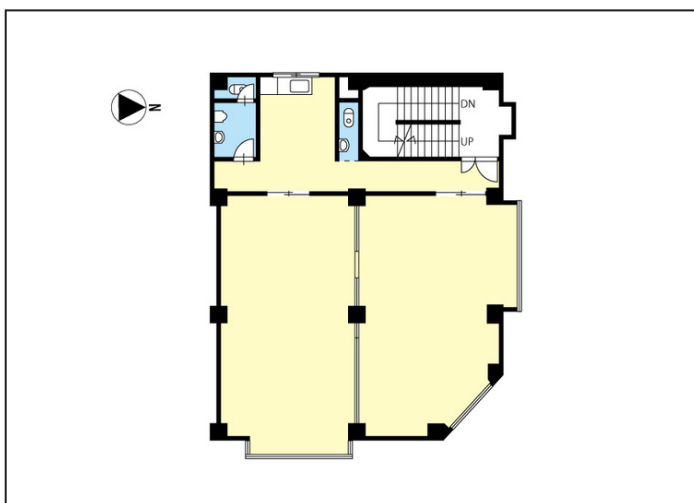
交通 JR篠ノ井線 松本駅

【駅徒歩】5分 距離：400m

建物面積	共益費	礼金	敷金	管理費等
124 m ² (37.51坪)	-	-	2ヶ月	-
保証金	権利金	敷引・償却	用途地域	造作譲渡
-	-	- ・ -	商業地域	-
駐車場		その他一時金		
近有		-		

【春日ビル2階】

松本インターまで3,900m車13分/松本駅まで400m徒歩5分/イオンモールまで1,300m徒歩17分/松本郵便局まで450m徒歩6分



構造	RC	階建 / 階	4階建 / 2階	築年月	-
現況	空家	引渡し	即時	契約期間	-
設備	トイレ エアコン 給湯 都市ガス				
特記事項	飲食店不可 即入居可 リフォーム済 2階以上の物件				
担当者からのコメント	1井上デパート・銀行等近く				

長野県知事免許(13) 第1880号

株式会社 **カネト小原**

土曜・日曜・祝日も休まず営業

〒390-0815

長野県松本市深志2丁目3-28

TEL: 0263-32-1235 / FAX: 0263-32-0544



取引態様

媒介