

貸アパート

賃料

6.7万円

所在地 長野県松本市 中央

交通 JR篠ノ井線 松本駅
【駅徒歩】3分 距離：270m

間取り

駐車場

1R

無

和 18 K 2

専有面積

共益費

礼金

敷金

管理費等

49.29 m²
(14.91坪)

-

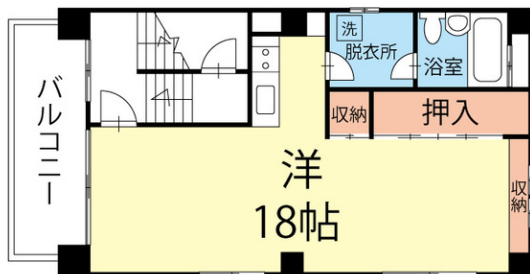
0.5ヶ月

1ヶ月

-

【第二安藤ビル4階】

上下水道代：月額3,000円/保証会社加入必須(初回費用貸主負担) /
入居時の1ヶ月は家賃半額、途中入居も日割の半額です！



保証金	-	敷引・償却	- . .	保険	要
構造	鉄骨	階建 / 階	4階建 / 4階	築年月	1980年10月
現況	空家	入居日	即時	契約期間	2年
設備	バス・トイレ同 シャワー 温水洗浄便座 コンロ2口以上 エアコン 給湯 室内洗濯機置場 都市ガス				
特記事項	二人入居可 即入居可 リフォーム済 2階以上の物件				
担当者からのコメント	クロス貼替、クッションフロア貼替、給湯器・ユニットバス新品！/ 事務所としても使用可能です/借主様仲介手数料：0.5か月＋消費税（媒介業者へ支払分）				

長野県知事免許(13) 第1880号

株式会社 **カネト小原**

土曜・日曜・祝日も休まず営業

〒390-0815

長野県松本市深志2丁目3-28

TEL：0263-32-1235 / FAX：0263-32-0544



取引態様

媒介