

貸事務所(建物一部)

賃料

24.2万円(税込)

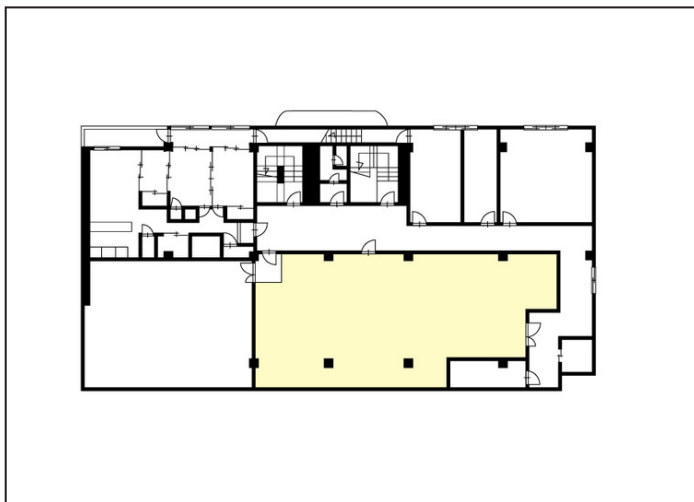
所在地 長野県松本市 深志1丁目

交通 JR篠ノ井線 松本駅

【駅徒歩】2分 距離：200m

建物面積	共益費	礼金	敷金	管理費等
142.69 m <sup>2</sup> (43.16坪)	55,000円	-	50万円	-
保証金	権利金	敷引・償却	用途地域	造作譲渡
-	-	- ・ -	商業地域	-
駐車場		その他一時金		
無		-		

ノバビル4階に43坪の事務所・店舗登場！



構造	RC	階建 / 階	4階地下1建 / 4階	築年月	1977年11月
現況	空家	引渡し	相談	契約期間	-
設備	トイレ 給湯 エレベータ				
特記事項	飲食店不可				
担当者からのコメント	スケルトン渡しです。 / 水道・トイレは共用 / 事務所・店舗としてお好きなように造作できます。 / 電気料は月初めに検針し15日に請求書発行、月末支払い				

長野県知事免許(13) 第1880号

株式会社 **カネト小原**

土曜・日曜・祝日も休まず営業

〒390-0815

長野県松本市深志2丁目3-28

TEL: 0263-32-1235 / FAX: 0263-32-0544



取引態様

媒介