

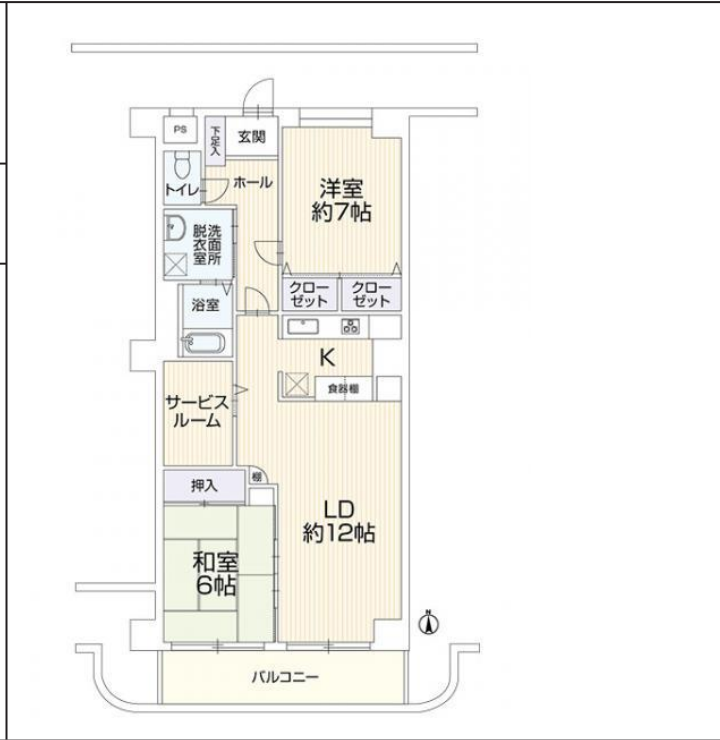
| | | | | | | | | | |
|--------------------|----------------------------------|---------|--|--------|-------------------|--|------|-------------------|--|
| 中古マンション | | 所在地 | 長野県長野市 栗田 グランドハイツ東公園 | | | | | | |
| 2,199万円(税込) | | 交通 | JR長野新幹線 長野駅 【駅徒歩】14分 距離：1,100m / 【バス】(長電バス・文化会館入口) 徒歩7分 距離：500m | | | | | | |
| 専有面積 | 73.62 (22.27坪) m ² | 間取り | 2SLDK | 間取り内訳 | 和6洋7 LK 12 S洋 / 3 | | 駐車場 | 空無(1台) 5,500円/台/月 | |
| 土地権利 | 所有権 | バルコニー面積 | 南 8.25 (m ²) | 管理費 | 5,500円/月 | | 積立金 | 12,200円/月 | |
| 借地期間 | - | 地代 | - | 定期借地の時 | - | | 建物構造 | RC | |
| 用途地域 | 1種住居 | 総戸数 | 54 | 築年月 | 1991年5月 | | 施工会社 | - | |
| 管理形態 | - | 他一時金 | - | 現況 | 空家 | | 引渡し日 | 即時 | |

設備 追焚機能 洗髪洗面化粧台 温水洗浄便座 独立洗面台所 暖房便座 システムキッチン ガスコンロ コンロ2口以上 収納スペース トランクルーム オートロック モニター付インターホン ディンプルキー 火災報知器 給湯 室内洗濯機置場 エレベータ 駐輪場 都市ガス 複層ガラス 駐車場 バイク置き場有 複層ガラス(一部) 駐車スペース

特記事項 日当り良好 バス1坪以上 即入居可 リフォーム済 ペット可 南向き 2階以上の物件

備考 長野県長野市大字栗田に位置する分譲マンションで、総戸数54戸で6階建ての中規模マンションです。最寄駅はしなの鉄道北しなの線の長野駅で徒歩14分、長野電鉄長野線、しなの鉄道北しなの線も利用可能で近隣の生活環境も良好です。市役所前駅から徒歩19分、権堂駅から徒歩24分と複数の駅も利用できます。また、1991年築ですので耐震基準で建てられているマンションです。

担当者からのコメント 2SLDKの再生マンションが登場です！ 芹田小学校：700m9分 / 櫻ヶ岡中学校：1400m徒歩18分 デリシア：750m徒歩10分 / セブンイレブン：450m6分 / 板倉内科：450m徒歩6分



長野県知事免許(13) 第1880号



〒390-0815

長野県松本市深志2丁目3-28

TEL : 0263-32-1235 / FAX : 0263-32-0544 土曜・日曜・祝日も休まず営業



取引態様

媒介