

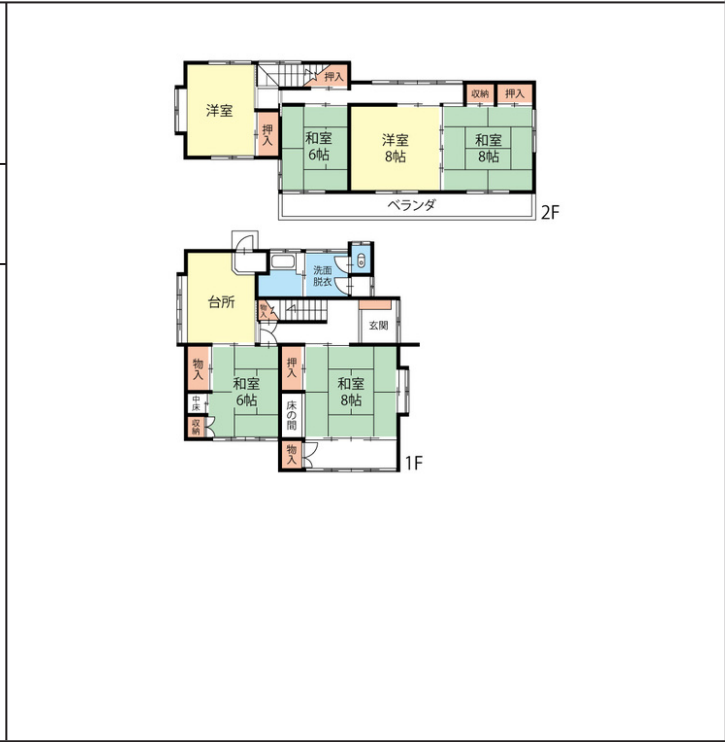
<b>中古住宅</b>		所在地	長野県塩尻市 片丘				
<b>980万円(税込)</b>		交通	JR中央本線 塩尻駅 【駅徒歩】46分 距離：3,200m / 【車】8分				
土地面積	公簿 238.70 m <sup>2</sup> (72.2坪)	建物面積	127.99 m <sup>2</sup> (38.71坪)	間取り	6DK	間取り内訳	和 8 / 8 / 6 / 6 洋 8 / 6 D K 6
土地権利	所有権	建物構造	木造	築年月	1974年12月	私道面積	- (m <sup>2</sup> )
借地期間	-	地代	-	定期借地の時	-	都市計画	調整
地勢	低地	建蔽/容積	60% / 200%	建築確認	有 番号：第3-698	駐車場	有 (2台)
現況	居住中	他一時金	-	引渡し日	相談	接道状況	東 幅員3.9 公道

設備 追焚機能 洗面化粧台 チャイム プロパンガス 庭 電気 駐車場 上水道 下水道 外物置 駐車スペース

特記事項 閑静な住宅街

備考 1987年に2階37.09m<sup>2</sup>増築してます(洋室8帖・和室8帖と既存和室4.5帖を6帖に変更) 築年数は経過してますが大切に使われていますので建物の状態は良いです！あくまで現状有姿のお取引となります。掲載物件について、当該物件の売主または関係者へ接触することを禁じます。売主及び関係者への接触が確認取れました場合、損害賠償請求等、法的手段を講じます。

担当者からのコメント 塩尻東小学校：1700m徒歩24分 / 塩尻中学校：2100m徒歩29分 塩尻市役所：2500m徒歩3分 6分車7分 / 塩尻共立病院：1000m徒歩15分 / デリシア：1500m徒歩23分車4分 / 塩尻インター：500m車2分



長野県知事免許(13) 第1880号



〒390-0815

長野県松本市深志2丁目3-28

TEL : 0263-32-1235 / FAX : 0263-32-0544 土曜・日曜・祝日も休まず営業



取引態様

専任