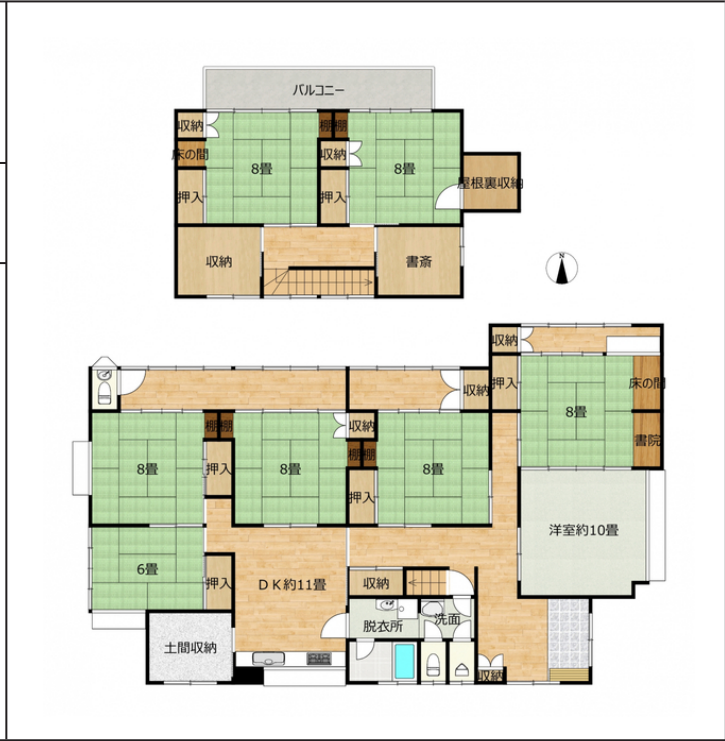


中古住宅		所在地	長野県松本市 里山辺				
3,449万円(税込)		交通	JR篠ノ井線 松本駅 【駅徒歩】44分 距離：3,600m / 【バス】(新井口) 停歩2分 距離：160m				
土地面積	公簿 639.00 (193.29坪) m ²	建物面積	231.72 (70.09坪) m ²	間取り	8SDK	間取り内訳	和8/8/8/8/8/8/ 8洋10 DK11 S4.5
土地権利	所有権	建物構造	木造	築年月	1986年12月	私道面積	- (m ²)
借地期間	-	地代	-	定期借地の時	-	都市計画	市街化
地勢	平坦	建蔽/容積	60% / 200%	建築確認	-	駐車場	有(5台) 駐車場無料
現況	空家	他一時金	-	引渡し日	相談	接道状況	西 幅員4 公道
設備	追焚機能 洗面化粧台 温水洗浄便座 独立洗面台所 暖房便座 システムキッチン カウンターキッチン コンロ2口以上 モニター付インターホン プロパンガス 庭 電気 駐車場						

特記事項 日当たり良好 閑静な住宅街 バス1坪以上 即入居可 田舎暮らし レトロな味わい

備考 外構工事：土間打ち、庭木伐採 内装工事：クリーニング、設備点検セブンイレブン松本里山辺店100m/デリシア惣社店500m/信州大学医学部附属病院2200m/小林内科医院210m/大野医院1800m/土屋犬猫病院1400m/松本市里山辺出張所1200m/新井公園600m

担当者からのコメント 個別LPG 公営水道 公共下水 瑕疵保証付(不動産会社独自) 整形地 閑静な住宅街 平坦地 南向き 陽当たり良好 納戸 南側庭あり 庭 庭10坪以上 駐車場3台分 駐車場2台分 8SSD K/1階は水回りを中心に回遊動線となっており、使いやすい。DK以東の3部屋・廊下側の3部屋で



長野県知事免許(13) 第1880号



〒390-0815

長野県松本市深志2丁目3-28

TEL : 0263-32-1235 / FAX : 0263-32-0544 土曜・日曜・祝日も休まず営業



取引態様

媒介