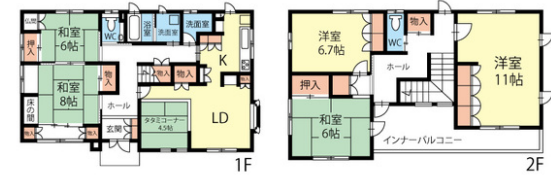


<b>中古住宅</b>		所在地	長野県松本市 平田西2丁目				
<b>3,980万円</b>		交通	JR篠ノ井線 平田駅 【駅徒歩】2分 距離：160m				
土地面積	公簿 234.13 m <sup>2</sup> (70.82坪)	建物面積	155.26 m <sup>2</sup> (46.96坪)	間取り	5LDK	間取り内訳	和6 / 8 / 6 洋6.7 / 11 LD K 20
土地権利	所有権	建物構造	木造	築年月	2002年5月	私道面積	- (m <sup>2</sup> )
借地期間	-	地代	-	定期借地の時	-	都市計画	市街化
地勢	平坦	建蔽/容積	50% / 80%	建築確認	-	駐車場	有 (3台) 駐車場無料
現況	空家	他一時金	-	引渡し日	即時	接道状況	西 幅員6.0 公道 他
設備	追焚機能 洗髪洗面化粧台 温水洗浄便座 システムキッチン 食器洗浄乾燥機 IHクッキングヒーター エアコン 地デジ モニター付インターホン 庭 複層ガラス 駐車場 上水道 下水道 駐車スペース						

特記事項 日当たり良好 閑静な住宅街 バス1坪以上 即入居可 南向き リゾート向き 田舎暮らし 眺望GOOD

備考 平田駅まで160m 電車であらうらく通学通勤！【通学区】芳川小学校：約750m、筑摩の中学校：約1100m  
【商業施設】ツルヤ平田店：約420m、とをしや薬局：380m、ファミリーマート松本平田西店：790m  
毎日のショッピングが楽しみになる！！ スーパー＆ドラッグストアが至近距離、カフェも近く日々愉し！  
住友林業の家・60年定期点検＆メンテナンスプログラム防蟻点検報告書（2022/7/1）、20年定期点検票等  
メンテナンス継続実施記録ございます。\*現状有姿でのお取引です。松本市空き家バンク登録物件番号431401

担当者からのコメント 住友林業施工ハイクラス中古住宅・60年間定期点検＆メンテナンスプログラム加入住宅 北西角地・北側畑（調整区域） 築22年ですが大変丁寧に使われていたため屋内外傷みが少ない美邸 北側には田園が広がり2階の各部屋の窓から北アルプス眺望を愉しめるおうち。平田駅（窓から駅が見える立地）



長野県知事免許(13) 第1880号



〒390-0815

長野県松本市深志2丁目3-28

TEL : 0263-32-1235 / FAX : 0263-32-0544 土曜・日曜・祝日も休まず営業



取引態様

専任