

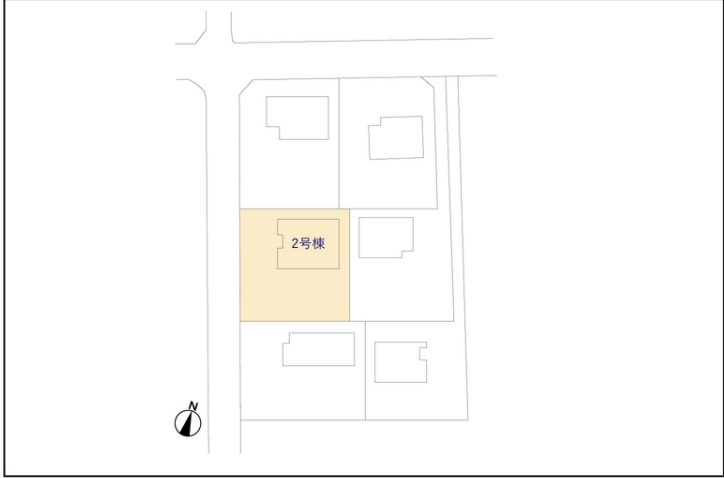
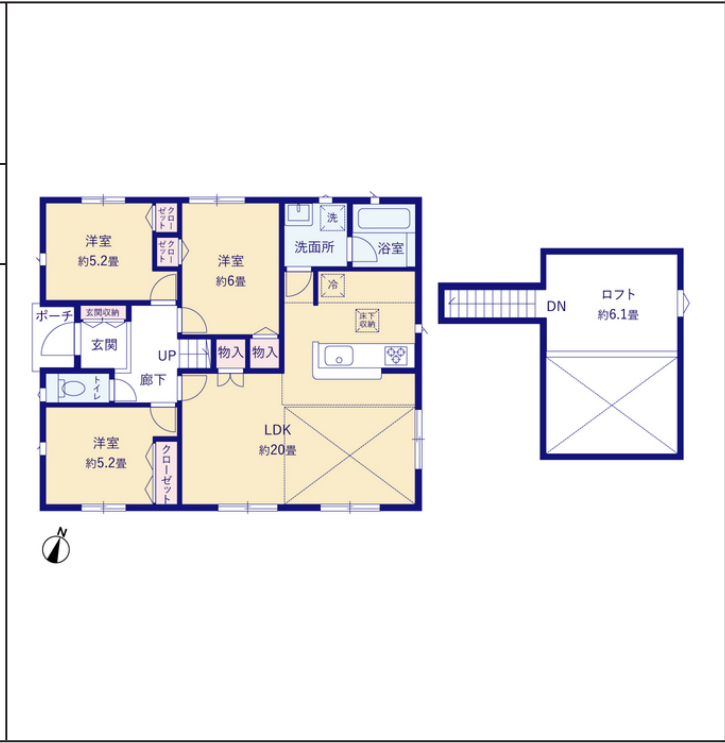
| | | | | | | | |
|----------------|--------------------------------------|-------|-----------------------------------|--------|-------------------|-------|------------------------------|
| 新築住宅 | | 所在地 | 長野県安曇野市 三郷小倉 クレイドルガーデン第1 - 2号棟 | | | | |
| 2,780万円 | | 交通 | JR大糸線 一日市場駅 【駅徒歩】60分 距離：3,200m | | | | |
| 土地面積 | 公簿 316.80 (95.83坪) m ² | 建物面積 | 78.57 (23.76坪) m ² | 間取り | 3SLDK | 間取り内訳 | 洋 6 / 5.2 / 5.2 LDK 20 S6 .1 |
| 土地権利 | 所有権 | 建物構造 | 木造 | 築年月 | 2025年1月 | 私道面積 | - (m ²) |
| 借地期間 | - | 地代 | - | 定期借地の時 | - | 都市計画 | 非線引 |
| 地勢 | 平坦 | 建蔽/容積 | 60% / 100% | 建築確認 | 有 番号：第R06SHC11585 | 駐車場 | 有 (3台) |
| 現況 | 完成済 | 他一時金 | - | 引渡し日 | 予定 2025年1月中旬 | 接道状況 | 南西 幅員5.98 公道 他 |

設備 追焚機能 洗髪洗面化粧台 温水洗浄便座 浴室乾燥機 独立洗面台所 暖房便座 システムキッチン カウンターキッチン コンロ2口以上 モニター付インターホン プロパンガス 庭 電気 複層ガラス 駐車場 上水道 下水道 外物置 駐車スペース

特記事項 日当たり良好 閑静な住宅街 バリアフリー バス1坪以上

備考 製震装置住宅 設計住宅性能評価書取得済 建設住宅性能評価書取得済 フラット35S金利Aタイプ利用可能

担当者からのコメント おすすめポイント 緑豊かな四季折々の自然に包まれる良質な環境です！ 敷地が広く、3台以上駐車可能なスペースがございます (車種により異なります) おすすめポイント 人気の対面式キッチンです TVモニターつきインターホン 安心の防犯対策！



NEW FACADE PLANNING

安曇野市三郷小倉第1 2号棟 1-1 北西 **Knew**

外壁材

- CR15002 黒ツヤガラス
- CR15003 黒ツヤガラス

クイックインストールシステム

Wi-Fi無線LAN

2402017-01-1-2 ©建物に実物では色味が異なります。建物の商品サンプルなどでお確かめください。外壁材の割付けは棟・棟単位で敷設標準はイメージです。実物の写真は異なります。