

<b>新築住宅</b>		所在地	長野県安曇野市 三郷小倉 クレイドルガーデン第1 - 5号棟				
<b>2,580万円(税込)</b>		交通	JR大糸線 一日市場駅 【駅徒歩】60分 距離：4,800m / 【車】12分				
土地面積	公簿 337.86 (102.2坪) m <sup>2</sup>	建物面積	96.38 (29.15坪) m <sup>2</sup>	間取り	4LDK	間取り内訳	和 6 洋 7.2 / 6 / 5.7 LK 16 .2
土地権利	所有権	建物構造	木造	築年月	2025年1月	私道面積	- (m <sup>2</sup> )
借地期間	-	地代	-	定期借地の時	-	都市計画	非線引
地勢	平坦	建蔽/容積	60% / 100%	建築確認	有 番号：第R06SHC11585 7号	駐車場	有 (3台) 駐車場無料
現況	未完成	他一時金	-	引渡し日	予定 2025年1月中旬	接道状況	北西 幅員5.98 公道 他
設備	追焚機能 洗髪洗面化粧台 温水洗浄便座 浴室乾燥機 暖房便座 システムキッチン カウンターキッチン コンロ2口以上 床下収納 モニター付インターホン プロパンガス 庭 電気 ルーフバルコニー 複層ガラス 駐車場 上水道 下水道 駐車スペース						
特記事項	日当たり良好 閑静な住宅街 バリアフリー バス1坪以上						
備考	製震装置住宅 設計住宅性能評価書取得済 建設住宅性能評価書取得済 フラット35S金利Aタイプ利用可能						
担当者からのコメント	おすすめポイント 緑豊かな四季折々の自然に包まれる良質な環境です！ 敷地が広く、3台以上駐車可能なスペースがございます (車種により異なります) おすすめポイント 人気の対面式キッチンです TVモニターつきインターホン 安心の防犯対策！						

借地期間	-	地代	-	定期借地の時	-	都市計画	非線引	用途地域	指定無
地勢	平坦	建蔽/容積	60% / 100%	建築確認	有 番号：第R06SHC11585 7号	駐車場	有 (3台) 駐車場無料		
現況	未完成	他一時金	-	引渡し日	予定 2025年1月中旬	接道状況	北西 幅員5.98 公道 他		

備考	製震装置住宅 設計住宅性能評価書取得済 建設住宅性能評価書取得済 フラット35S金利Aタイプ利用可能						
担当者からのコメント	おすすめポイント 緑豊かな四季折々の自然に包まれる良質な環境です！ 敷地が広く、3台以上駐車可能なスペースがございます (車種により異なります) おすすめポイント 人気の対面式キッチンです TVモニターつきインターホン 安心の防犯対策！						

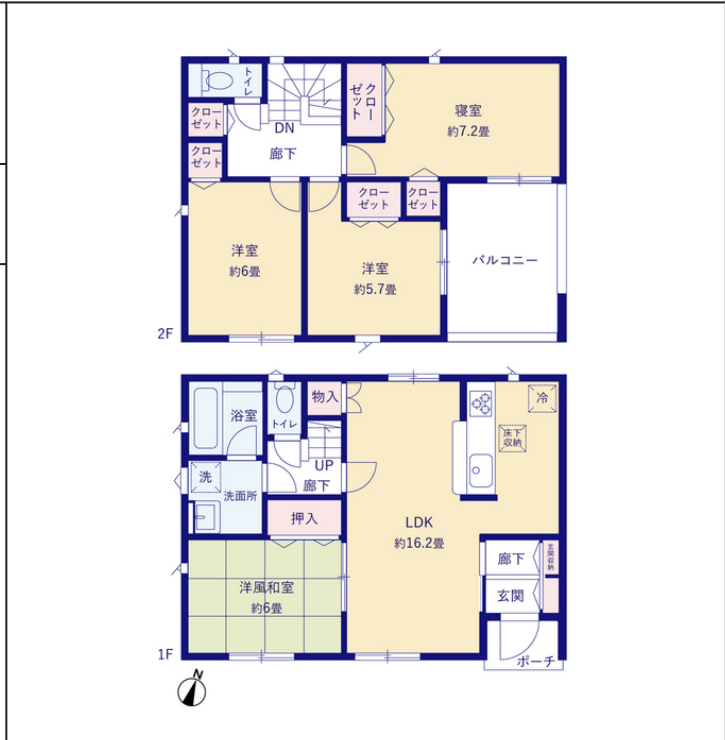
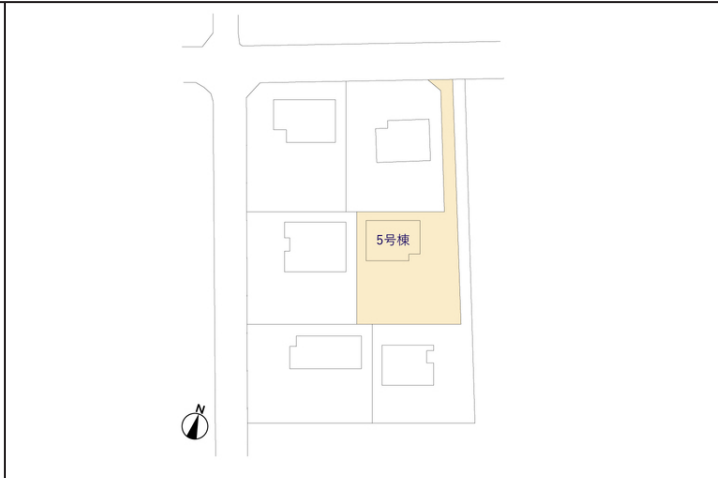
ANEX FACADE PLANNING

安曇野市三郷小倉第1 5号棟 1-1 南東 **Knew**

クイジー 安曇インスタグラム  
#knew\_official

2408004-01-1-2

印刷物と実物では色味が異なります。建築物の高さや寸法などは印刷物の割合・倍率・縮尺・付帯図面等はイメージであり、実物のプランとは異なる可能性があります。



長野県知事免許(13) 第1880号

〒390-0815 長野県松本市深志2丁目3-28

TEL : 0263-32-1235 / FAX : 0263-32-0544 土曜・日曜・祝日も休まず営業

取引態様  
媒介