

新築住宅

所在地

長野県塩尻市 大門 クレイドルガーデン第4 - 1号棟

2,680万円(税込)

交通

JR中央本線 塩尻駅
【駅徒歩】16分 距離：1,280m

土地面積	公簿 211.87 (64.09坪) m ²	建物面積	95.58 (28.91坪) m ²	間取り	4LDK	間取り内訳	和 5.2 洋 8.5 / 6 / 6 LDK 16		
土地権利	所有権	建物構造	木造	築年月	2024年10月	私道面積	- (m ²)		
借地期間	-	地代	-	定期借地の時	-	都市計画	市街化	用途地域	1種住居
地勢	平坦	建蔽/容積	60% / 200%	建築確認	-	駐車場	有(2台) 駐車場無料		
現況	空家	他一時金	-	引渡し日	即時	接道状況	西 幅員16 公道		

設備

追焚機能 洗髪洗面化粧台 温水洗浄便座 浴室乾燥機 独立洗面台所 暖房便座 システムキッチン カウンターキッチン コンロ2口以上 床下収納 モニター付インターホン プロパンガス 複層ガラス 駐車場 上水道 下水道 駐車スペース

特記事項

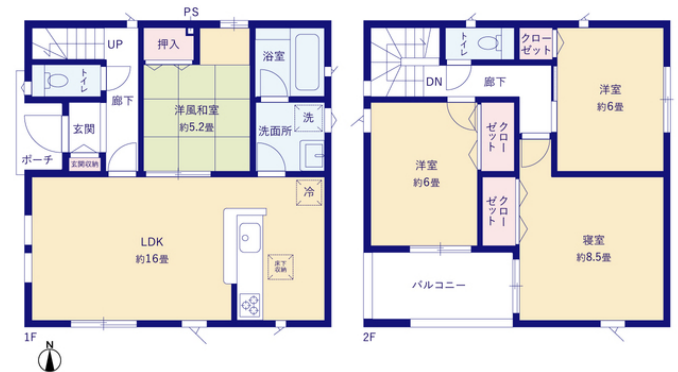
日当たり良好 バス1坪以上 即入居可 南向き

備考

製震装置住宅・設計住宅性能評価書取得済・建設住宅性能評価書取得済・桔梗小学校：1300m徒歩17分 広陵中学校：1400m徒歩18分 フラット35S金利Aタイプ 利用可能

担当者からのコメント

おすすめポイント 耐震+制震ふたつの備えでお客様のお家を守ります！ 急な買い物に便利 (コンビニまで320m!) 西友塩尻西店...徒歩約8分 カインズ塩尻店...徒歩約29分 すぐお隣は話題の人気スイーツ店



長野県知事免許(13) 第1880号



〒390-0815

長野県松本市深志2丁目3-28

TEL : 0263-32-1235 / FAX : 0263-32-0544 土曜・日曜・祝日も休まず営業



取引態様

媒介