

新築住宅

所在地

長野県松本市 大字岡田松岡 クレイドルガーデン岡田松岡第4-2

3,080万円

交通

JR大糸線 北松本駅
【駅徒歩】48分 距離：3,800m

土地面積	公簿 179.03 (54.15坪) m ²	建物面積	98.81 (29.89坪) m ²	間取り	4LDK	間取り内訳	洋7 / 6 / 5.7 LDK 15		
土地権利	所有権	建物構造	木造	築年月	2025年6月	私道面積	- (m ²)		
借地期間	-	地代	-	定期借地の時	-	都市計画	市街化	用途地域	1種低層
地勢	傾斜地	建蔽/容積	50% / 80%	建築確認	有 番号：第R07SHC10024 7号	駐車場	有 (2台)		
現況	未完成	他一時金	-	引渡し日	予定 2025年7月上旬	接道状況	北 幅員4.1m 公道 接面10.4m		

設備

追焚機能 洗髪洗面化粧台 温水洗浄便座 浴室乾燥機 システムキッチン カウンターキッチン コンロ2口以上 床下収納 モニター付インターホン 火災報知器 プロパンガス ルーフバルコニー 複層ガラス 上水道 下水道

特記事項

日当たり良好 南向き

備考

岡田松岡に分譲住宅登場！2025年6月下旬完成予定！ / ゆったりとしたリビング横には畳のお部屋があり家族団らんのスペースに！ / 2階に2帖のテレワークルームあり！全居室収納付き 駐車2台可能！ / 耐震+制震ふたつの備えでお客様のお家を守ります！ / ルーフバルコニー面積約6.48?有

担当者からのコメント

【通学区】岡田小学校(550m)、 女鳥羽中学校(500m) / 【商業施設】・デリシア桐店まで徒歩14分(約1070m)・由比ヶ浜薬局まで徒歩4分(約280m) ・ファミリーマート松本岡田店まで徒歩4分(約280m) ・ドラッグコスコ桐店まで徒歩14分(約1070m)

KINOW FACADE PLANNING

松本市岡田松岡第4 2号棟 1-1 北西

Kmeow



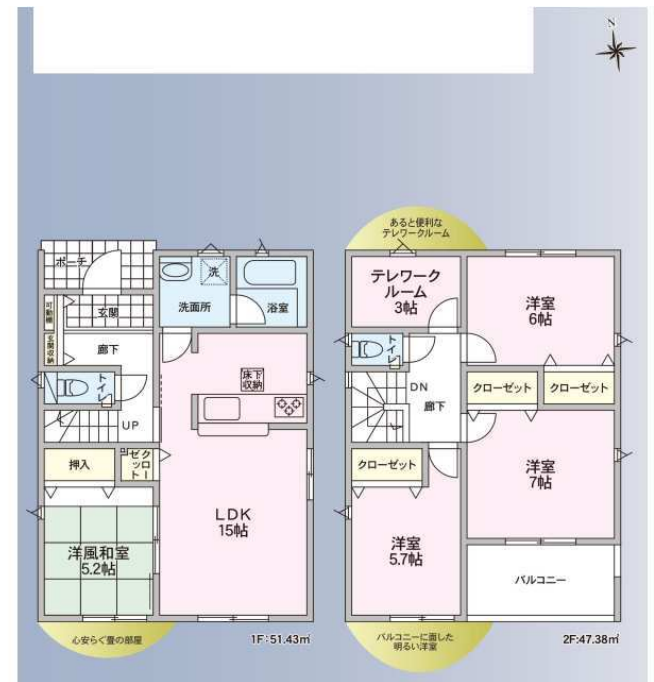
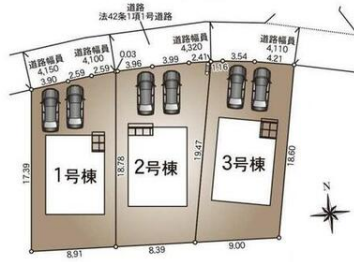
クイックインストール

Instagram

Twitter

2021-02-01-1-2

印刷物・実物では色味が異なります。現物の色はサンプルなどでご確認ください。外装材の割目・継ぎ目・付帯設備等はイメージ図、実物の写真とは異なります。



長野県知事免許(13) 第1880号



〒390-0815

長野県松本市深志2丁目3-28

TEL : 0263-32-1235 / FAX : 0263-32-0544 土曜・日曜・祝日も休まず営業



取引態様

媒介