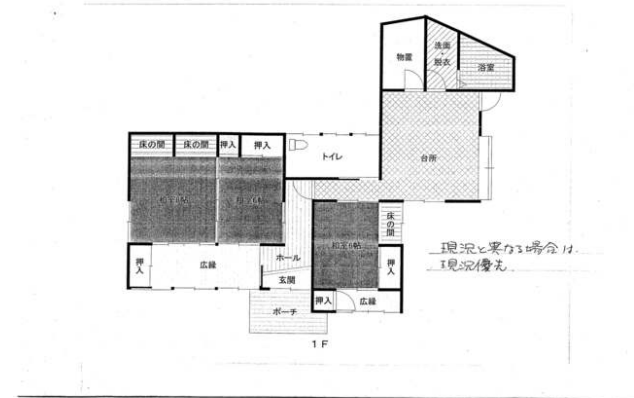


中古住宅		所在地	長野県松本市 下二子				
1,500万円		交通	JR篠ノ井線 平田駅 【駅徒歩】39分 距離：2,800m				
土地面積	公簿 225.4 (68.18坪) m ²	建物面積	102.73 (31.07坪) m ²	間取り	3DK	間取り内訳	和 8 / 6 / 6
土地権利	所有権	建物構造	木造	築年月	1968年9月	私道面積	- (m ²)
借地期間	-	地代	-	定期借地の時	-	都市計画	市街化
地勢	平坦	建蔽/容積	60% / 200%	建築確認	-	駐車場	有 (3台)
現況	空家	他一時金	-	引渡し日	即時	接道状況	南 幅員4m 公道
設備	上水道 下水道						
特記事項	日当たり良好 南向き						
備考	二子小学校450m/菅野中学校2.7km/林檎の湯屋おぶ~1.3km/ファミリーマート松本二子店350m/ファミリーマート松本大久保団地店600m/デリシア石芝店1.5km/ツルヤ平田3.2km/サンプロアルウィン3.4km/【笹賀5722-1】						
担当者からのコメント	大久保団地東南、下二子公園の西に敷地面積68.18坪、築57年・建物面積31.07坪の中古住宅が登場！室内残置物・ペット臭あります。敷地南側は調整区域で田園風景が広がりまた北側（家の裏側）は公園、空の広さを感じられます。大型ショッピングモール・i-city21まで5km（車で						



長野県知事免許(13) 第1880号



〒390-0815

長野県松本市深志2丁目3-28

TEL : 0263-32-1235 / FAX : 0263-32-0544 土曜・日曜・祝日も休まず営業



取引態様

媒介